

CARTOUCHES CREUSES

TUBULAR CARTRIDGE HEATERS



LES SOCIÉTÉS DU GROUPE / GROUP OF COMPANIES



IHNE & TESCH
ELEKTRO-WÄRMETECHNIK

KELLER IHNE + TESCH
ELEKTRO-WÄRMETECHNIK

CELTIC

KIT ELECTROHEAT

CARTOUCHES CREUSES TYPE CCRHC

TUBULAR CARTRIDGE HEATERS

Types

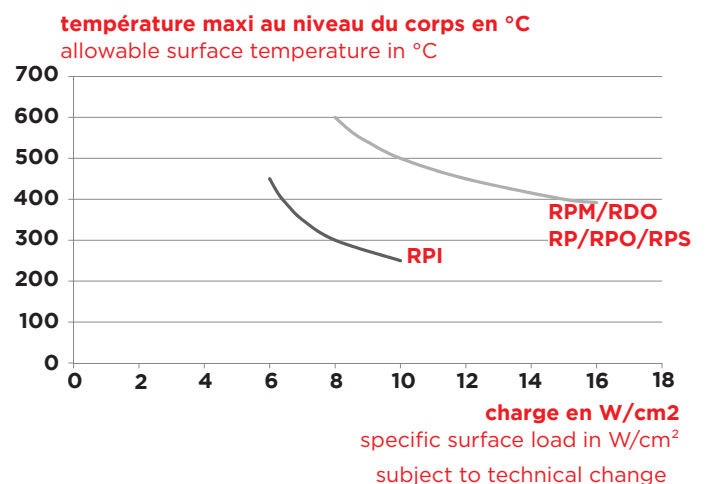
	RPM	RDO	RP	RPO	RPS Fendue	RP Inj. métaux	RPI	RPI Fendue
température d'utilisation ¹⁺² operating temperature ¹⁺²	600 °C				600 °C	750 °C	450 °C	
charge maxi ¹ max load ¹	15 W/cm ²				15 W/cm ²	8 W/cm ²	6 W/cm ²	
tension d'utilisation operating voltage	230 Volt							
épaisseur de paroi wall thickness	5 mm		7,5 - 10 mm		5 - 10 mm	5 - 10 mm	3 mm	
serrage par barrette clamp lock	-	-	-	-	écart 1mm 1 mm clamp band	-	-	L < 79 mm ⁴ : 1 x L > 79 mm ⁴ : 2 x
alésage extérieur ou intérieur jacket or mandrel heater	alésage int. jacket	alésage ext. mandrel	alésage int. jacket	alésage ext. mandrel	alésage int. jacket			
matière Inox jacket material	1.4541 ou 1.4301 stainless steel 1.4541 or 1.4301							
adapté pour moules suitable for die-cast	x	-	x	-	x	x	-	
tolérances sur Ø intérieur ³ internal diameter ³	H7 - H12	± 1 mm	H7 - H12	± 1 mm	H12	H7 - H12	H8 - H12 ³	
tolérances sur Ø extérieur ³ outer diameter ³	± 0,25 mm / ± 0,35 mm	h8 / h12	± 0,25 mm/ ± 0,35 mm	h8 / h12	± 0,35 mm	± 0,35 mm	± 0,2 - ± 0,5 mm	
tolérances sur longueur length tolerance	± 3 mm							
L 30 - 100 mm	± 3 mm	± 3 mm	± 3 mm	± 3 mm	± 3 mm	± 3 mm	± 3 mm	
L 101 - 150 mm	± 4 mm	± 4 mm	± 4 mm	± 4 mm	± 4 mm	± 4 mm	± 4 mm	
L 151 - 300 mm	± 5 mm	± 5 mm	± 5 mm	± 5 mm	± 5 mm	± 5 mm	± 5 mm	
L 301 - 400 mm	-	± 6 mm	-	± 6 mm	-	-	-	
types de connexions connection types	fig. 1 - 11 fig. 1 - 11	fig. 1 + 2 fig. 1 + 2	fig. 1+2/5 - 11 fig. 1+2/5 - 11	fig. 1 + 2 fig. 1 + 2	fig. 8 - 11 fig. 8 - 11		fig. 3 - 7 + 12 - 13 fig. 3 - 7 + 12 - 13	
thermocouple temperature sensor	type: L, J + K					type: K	type: L, J + K	
tolérances sur puissance performance tolerance	± 10 %							
rigidité diélectrique high voltage stability	1200 Volt AC						1000 Volt AC	
résistance insulation resistance	≥ 5M Ohm sous 500V CC (à froid) cold ≥ 5 MOhm at 500 Volt DC							
courant de fuite derivated power	≤ 0,5 mA sous 253V CC (à froid) cold ≤ 0.5 mA at 253 Volt DC							

¹⁾ **maxi au niveau du corps** / max. at cartridge jacket

²⁾ **la puissance maximale de fonctionnement et la température sont liés** / operating temperature and max. load are always dependent to each other

³⁾ **en fonction de la longueur** / depending on length

⁴⁾ **serrage par barrette épaisseur 1 mm voir fig. 12+13**
1 mm strong clamp lock see fig. 12 + 13



Exécutions des sorties / Connection options

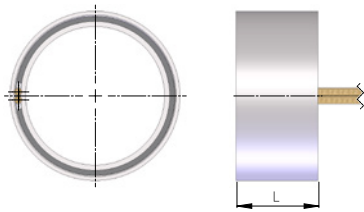


fig. 1: axiale
fig. 1: frontal

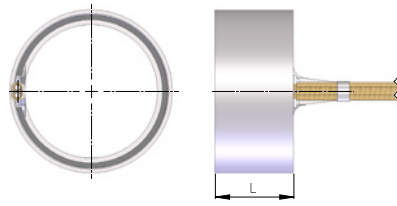


fig. 2: axiale avec serre câble
fig. 2: frontal + strain relief

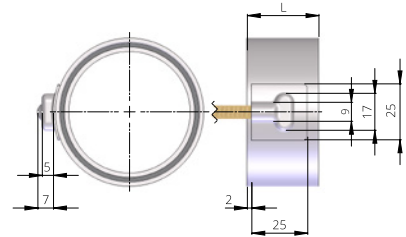


fig. 3: capot plat axial sortie 3
fig. 3: axial flat cap option 3

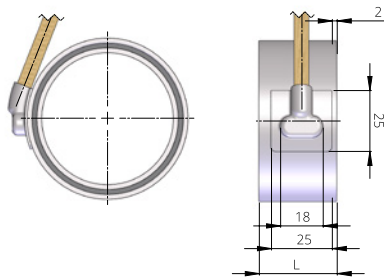


fig. 4: capot plat tangential sortie 4
fig. 4: tangential flat cap option 4

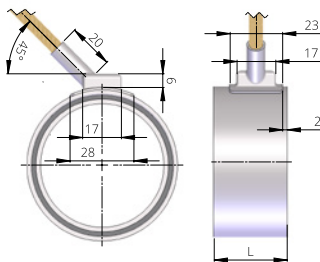


fig. 5: capot RPM tangential 45° sortie 6
fig. 5: 45° tangential RPM cap option 6

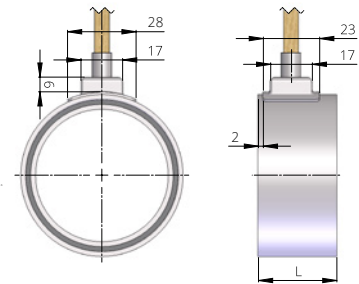


fig. 6: capot RPM radial sortie 7
fig. 6: radial RPM cap option 7

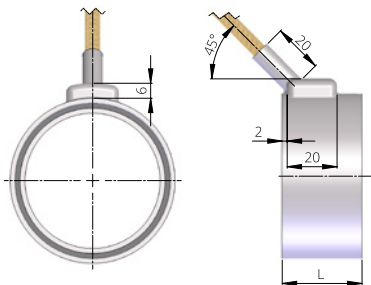


fig. 7: capot RPM axial 45° sortie 8
fig. 7: 45° axial RPM cap option 8

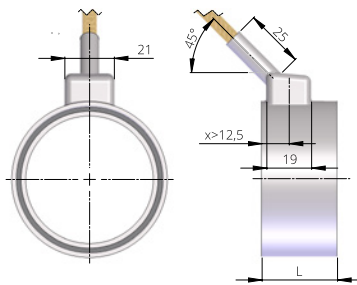


fig. 8: capot axial 45°
fig. 8: 45° axial nozzle cap

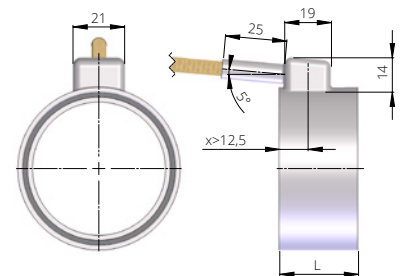


fig. 9: capot axial 5°
fig. 9: 5° axial nozzle cap

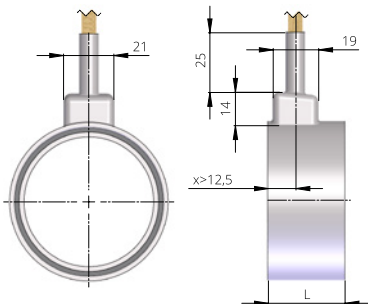


fig. 10: capot radial
fig. 10: radial nozzle cap

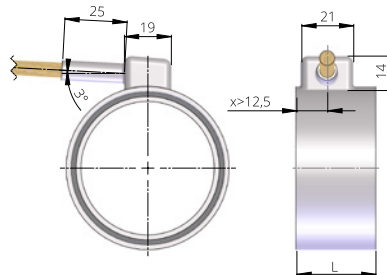


fig. 11: capot tangential
fig. 11: tangential nozzle cap

susceptibles de modifications techniques

subject to technical change



IHNE & TESCH
ELEKTRO-WÄRMETECHNIK



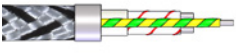

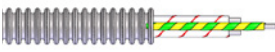


KELLER IHNE + TESCH
ELEKTRO-WÄRMETECHNIK

CELTIC

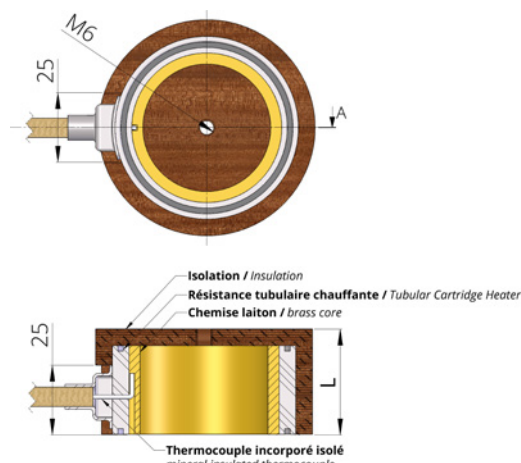
KIT ELECTROHEAT

www.celtic.fr

Exécution des câbles / Cable exit options

	2 fils sous gaine soie de verre jusqu'à 400 °C (soie de verre 400) ou 700 °C (soie de verre 700) fibreglass insulated nickle leads up to 400 °C (GLS 400) or 700 °C (GLS 700)
	2 fils sous gaine soie de verre jusqu'à 400 °C (soie de verre 400) ou 700 °C (soie de verre 700) + la terre (SL) fibreglass insulated nickle leads up to 400 °C (GLS 400) or 700 °C (GLS 700) with earth protection (SL)
	câble 3 âmes (2 + T) sous tresse métallique jusqu'à 400 °C / 700 °C 3-core cable and metal braided hose steel or stainless steel + earth protection up to 400 °C / 700 °C
	câble 3 âmes (2 + T) sous gaine métallique flexible jusqu'à 400 °C / 700 °C 3-core cable and spiral hose steel or stainless steel + earth protection up to 400 °C / 700 °C
	câble 3 âmes (2 + T) sous gaine inox étanche jusqu'à 400 °C / 700 °C 3-core cable and wave hose steel or stainless steel + earth protection up to 400 °C / 700 °C
	fils nickel sous soie de verre, jusqu'à 400 °C avec gaine soie de verre sur les 2 fils fibreglass insulated nickle leads additional covered with un-coated fibreglas hose (400 °C)
	fils sous téflon (PTFE) 2 ou 3 âmes, jusqu'à 260 °C teflon insulated leads (PTFE), 2- or 3-core, temperature-stable up to max. 260 °C

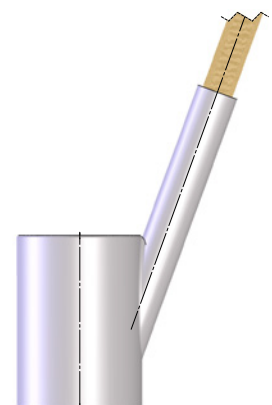
Exemples de réalisation / Construction design examples



avec chemise laiton et isolation
with brass ring and isolation



chauffage type circulation d'air
as flow type heater



avec tube rigide de sortie
with connection tube

RPI

Fig. 12: RPI avec capot plat axial
fig. 12: axial RPI with cover plate

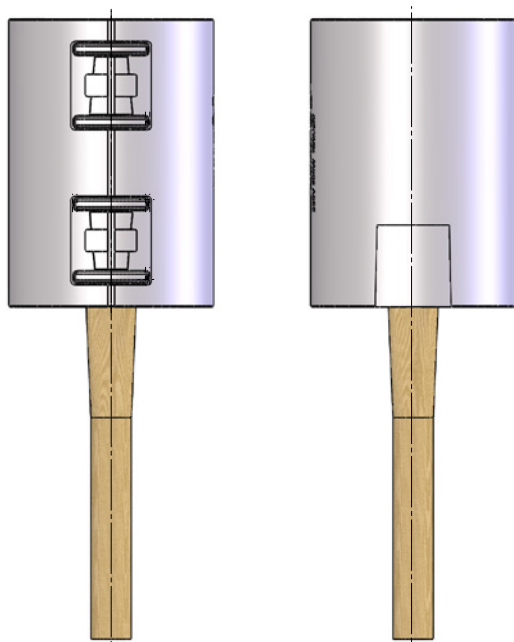


Fig.13: RPI avec capot plat radial
fig. 13: radial RPI with cover plate



Options

- › **autres dimensions (Ø/longueur)**
various dimensions (Ø/length)
- › **autres tensions et/ou autres puissances**
various voltage and wattage
- › **autres longueurs et types de câble**
various lead lengths and types
- › **autres tolérances sur puissance**
other performance tolerances
- › **surface de contact cônica**
conical contact surface
- › **kit de montage/démontage**
assembly and disassembly kit
- › **avec sorties rigides**
with connection pins and plane front side
- › **avec puissance différée**
with capacity distribution
- › **sorties câbles avec différentes prises**
cable leads with various plugs
- › **autres longueurs de câble**
other cable lengths
- › **avec thermocouple incorporé**
with integral temperature sensor

Localisations

Locations



Cartouches Creuses 09/2020

GERMANY

Ihne & Tesch GmbH
Am Drostentueck 18
D-58507 Luedenscheid
Postfach 1863
D-58468 Luedenscheid

Telefon: +49 2351 666 0
Telefax: +49 2351 666 24
info@itlmail.de

Ihne & Tesch GmbH
Aalener StraÙe 42
D-90441 Nuremberg
Postfach 710143
D-90238 Nuremberg

Telefon: +49 911 96678 0
Telefax: +49 911 6266430
info@itnmail.de

www.elektroaermetechnik.de

Keller, Ihne & Tesch KG
KunigundenstraÙe 13
D-68623 Lampertheim
Postfach 5164
D-68612 Lampertheim

Telefon: +49 6241 98808 0
Telefax: +49 6241 80056
info@kitmail.de

www.elektroaermetechnik.de



AUSTRIA

Keller, Ihne & Tesch GmbH
BahnhofstraÙe 90
A-3350 Haag

Telefon: +43 7434 43880
Telefax: +43 7434 43883
info@kitmail.at

www.elektroaermetechnik.at

FRANCE

Celtic S.A.R.L.
2/4 Rue René Cassin
ZAC La Villette-aux-Aulnes
F-77290 Mitry-Mory

Téléphone: +33 160 21 21 80
Téléfax: +33 160 21 21 81
info@celtic.fr

www.celtic.fr

GREAT BRITAIN

KIT Electroheat Ltd.
Office F10
Mexborough Business Centre
College Rd
GB-S64 9JP Mexborough

Phone: +44 1443 442 176
Fax: +44 1443 441 861
mail@kitelectroheat.co.uk

www.kitelectroheat.co.uk