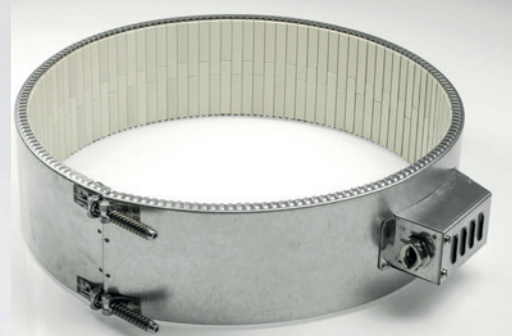
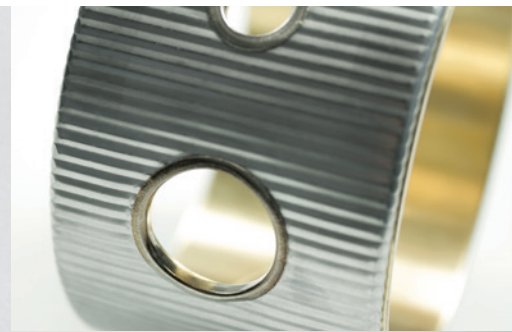


COLLIERS CHAUFFANTS BAND HEATERS



LES SOCIÉTÉS DU GROUPE / GROUP OF COMPANIES



IHNE & TESCH
ELEKTRO-WÄRMETECHNIK

KELLER IHNE + TESCH
ELEKTRO-WÄRMETECHNIK

CELTIC

KIT ELECTROHEAT

COLLIERS CHAUFFANTS

BAND HEATERS

Types

COL/ALCO	Collier chauffant compact en aluminium aluminium compact Band Heater	CER	Collier chauffant céramique ceramic insulated Band Heater
M	Collier chauffant isolation minérale mineral insulated Band Heater	MICA	Collier chauffant mica mica insulated Band Heater
MC	Collier minéralisé étanche en inox ceramic insulated Band Heater in closed stainless steel tube		

	COL/ALCO	M	MC	CER	MICA
matière material	élément chauffant : aluminium cercle de serrage : inox ou FAL heater: aluminium clamp band: stainless steel or FAL	inox stainless steel		tôle en acier aluminée (FAL) FAL hot-dip aluminium coated steel sheet	
épaisseur wall thickness	~ 11 mm	~ 5 mm	~ 7 mm	~ 11 mm	~ 3,5 mm
température maxi¹ max. operating temperature ¹	450 °C	450 °C	550 °C	400 °C	280 °C
puissance maxi max. load	4,5 W/cm ²	5 W/cm ²	6 W/cm ²	6,5 W/cm ²	3,5 W/cm ²
tension d'utilisation operating voltage	230 - 250 Volt			230 Volt	
écart dans serrage clamp gap	6 mm				
contrôle diélectrique high voltage stability	1000 Volt AC				
contrôle d'isolement insulation resistance	≥ 1 MOhm - 500 Volt CC (à froid) cold ≥ 1 MOhm at 500 Volt DC				
tolérances sur puissance performance tolerance	± 5 %				
thermocouple temperature sensor	type : L, J + K	type : L, J, K + Pt100		avec thermocouple séparé separate with thermocouple connector	

¹⁾ température mesurée en surface / measured at the heated surface

Dimensions

Type	dimensions minimum minimum dimensions		dimensions maximales (conception en une pièce) maximum dimensions (one-piece design)	
	∅	largeur / length	∅ ²	largeur / length
COL/ALCO	80 mm	40 mm	400 mm	400 mm
M	65 mm	38 mm	400 mm	250 mm
MC	50 mm	38 mm	250 mm	60 mm
CER	60 mm	28 mm	500 mm	500 mm
MICA	40 mm	20 mm	400 mm	500 mm

²⁾ diamètres plus importants possibles sur demande avec conception en plusieurs pièces
larger diameters on request in multi-piece design

susceptibles de modifications techniques

subject to technical change



IHNE & TESCH
ELEKTRO-WÄRMETECHNIK

KELLER IHNE + TESCH
ELEKTRO-WÄRMETECHNIK


CELTIC

KIT ELECTROHEAT

www.celtic.fr

Options

- > **autres tensions , mono ou triphasé (étoile / triangle)**
other voltage, single or multi phase, star or delta connection
- > **avec perçage et/ou support thermocouple**
with holes and/or thermocouple connectors
- > **découpes sur demande /** additional cut outs
- > **avec thermocouple (isolé ou non) - sonde de température PT100 /** with thermocouple (with/without potential) or resistance sensor
- > **autres écarts dans serrage /** other clamp gap

- > secteurs de colliers / multipart design or segment heaters
- > avec pictogramme " température élevée "
with warning sign: "attention - hot surface"
- > avec chauffage extérieur (alésage)
with outer heating (mandrel heater)
- > avec serrage compensé ou bien serrage rapide (type grenouillère) / with pressure spring or disc spring lock
- > COL, M et CER en version UL
ZAK, M and KHK as UL version 

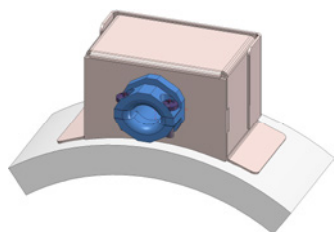
Sorties / Connection

Connecteurs solidaires de l'élément chauffant assurant la jonction par câbles ou fiches.

Fittings and permanently attached cables are the junction between grid lines and power supply cable. They form a unit with the particular heating element.

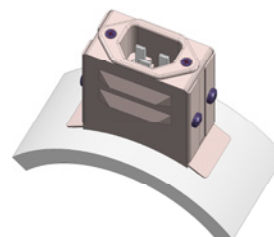
Exemples de connexions issue de notre vaste programme standard:

Connection examples out of our extensive standard program:



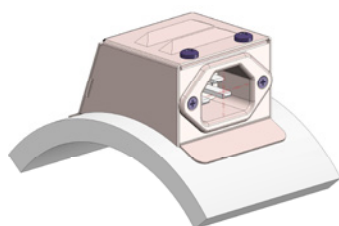
sortie de câble directe
D520/530/540 axial, radial ou tangentiel

direct connection
axial, radial or tangential D520/530/540 connection cap



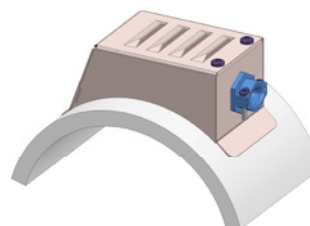
connecteur à 3 broches - KO300 radial
connecteur à 2 broches lisses Ø 6 mm entraxe: 19 mm
KO110/210 radial (non CE)

3-pin plug connection - radial KO300
2-pin plug connection pin Ø 6 mm distance: 19 mm
radial KO110/210 (non-CE)

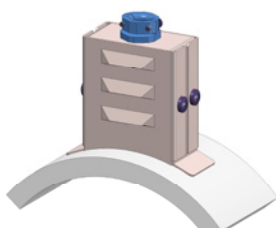


connecteur à 3 broches - KO135/3A tangentiel
connecteur à 2 broches lisses Ø 6 mm entraxe: 19 mm
KO115/215 tangentiel à 0° (non CE)
KO135 axial à 15° (non CE)

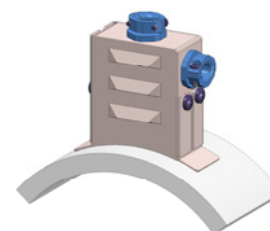
3-pin plug connection - tangential KO135/3A
2-pin plug connection pin Ø 6 mm distance: 19 mm
tangential KO115/215 0° (non-CE)
axial KO135 15° (non-CE)



connecteur à câble - KA125/118/145 tangentiel
clamp connection - tangential KA125/118/145 cable fitting



connecteur à câble - KA140/240 radial
clamp connection - radial KA140/240 cable fitting



connecteur à câble - KA140/240 radial/tangentiel
clamp connection - radial/tangential KA140/240 cable fitting

susceptibles de modifications techniques

subject to technical change



Localisations

Locations



ALLEMAGNE

Ihne & Tesch GmbH

Am Drostenstueck 18
D-58507 Luedenscheid
Boîte postale 1863
D-58468 Luedenscheid

Téléphone: +49 2351 666 0
info@itlmail.de

Ihne & Tesch GmbH

Aalener Strasse 42
D-90441 Nuremberg

Téléphone: +49 911 96678 0
info@itnmail.de

www.elektroaermettechnik.de

Ihne & Tesch GmbH & Co. KG

Kunigundenstrasse 13
D-68623 Lampertheim
Boîte postale 5164
D-68612 Lampertheim

Téléphone: +49 6241 98808 0
info@kitmail.de

www.elektroaermettechnik.de



AUTRICHE

Keller, Ihne & Tesch GmbH

Bahnhofstrasse 90
A-3350 Haag

Téléphone: +43 7434 43880
info@kitmail.at

www.elektroaermettechnik.at

FRANCE

Celtic S.A.R.L.

2 Rue René Cassin
ZAC La Villette-aux-Aulnes
F-77290 Mitry-Mory

Téléphone: +33 160 21 21 80
info@celtic.fr

www.celtic.fr

GRANDE-BRETAGNE

KIT Electroheat Ltd.

Mexborough Business Centre
College Rd
GB-S64 9JP Mexborough

Téléphone: +44 1443 442 176
mail@kitelectroheat.co.uk

www.kitelectroheat.co.uk