

COLLIERS DE BUSE NOZZLE BAND HEATERS



LES SOCIÉTÉS DU GROUPE / GROUP OF COMPANIES



IHNE & TESCH
ELEKTRO-WÄRMETECHNIK

KELLER IHNE + TESCH
ELEKTRO-WÄRMETECHNIK

CELTIC

KIT ELECTROHEAT

COLLIERS DE BUSE

NOZZLE BAND HEATERS

Types

DG/ALCO: Colliers de buse aluminium compact
Nozzle Band Heater aluminium compact

DG/BRCO: Colliers de buse bronze compact
Nozzle Band Heater brass compact

DGM: Colliers de buse haute charge
high performance Nozzle Band Heater

DGS: Colliers de buse standard en inox
standard stainless steel Nozzle Band Heater

DG: Colliers de buse standard en laiton
standard brass Nozzle Band Heater

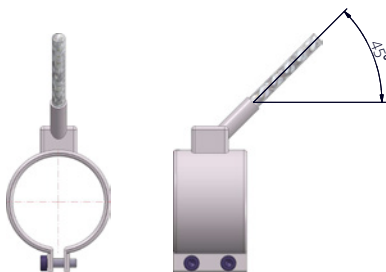
	DG/ALCO	DG/BRCO	DGM	DGS	DG
matière material	aluminium	bronze brass	inox stainless steel	tube Inox ² stainless steel tube	tube Laiton brass tube
avec cercle de serrage with separate clamp band	inox stainless steel			-	-
épaisseur wall thickness	~ 7 mm		~ 5 mm	~ 3,5 mm	
température maxi ¹ max. operating temperature ¹	450 °C	550 °C	600 °C	350 °C	280 °C
puissance maxi max. load	7,5 W/cm ²		10 W/cm ²	6,5 W/cm ²	3,5 W/cm ²
tension d'utilisation operating voltage	230 - 250 Volt			230 Volt	
écart dans serrage clamp gap	6 mm				
contrôle diélectrique high voltage stability	1000 Volt AC				
contrôle d'isolement insulation resistance	≥ à froid 1 MOhm à 500 Volt DC cold ≥ 1 MOhm at 500 Volt DC		≥ à froid 3 MOhm à 500 Volt DC cold ≥ 3 MOhm at 500 Volt DC	≥ à froid 1 MOhm à 500 Volt DC cold ≥ 1 MOhm at 500 Volt DC	
tolérances sur puissance performance tolerance	± 5 %				
serrage clamping	cercle de serrage avec pattes tension band with adjusting brace			épaulement tensioning bracket	
thermocouple temperature sensor	type: L, J + K		type: L, J, K + PT100	avec thermocouple incorporé ou séparé separate ring sensor or TC bridge	

¹ température mesurée en surface / measured at the heated surface

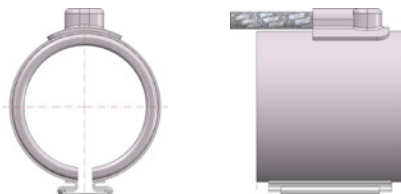
² DGS longueur 34mm en tube laiton / DGS length 34mm brass made

Sorties options / Connection options

standard

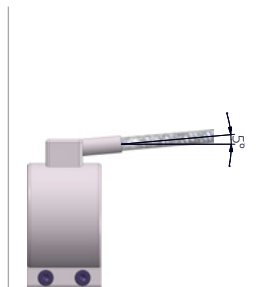


capot plat axial uniquement pour DGM - DG/ALCO - DG/BRCO
axial flat cap, only with DGM/DAK/DMK



susceptibles de modifications techniques

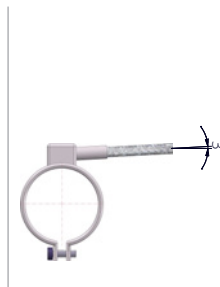
type A
option A



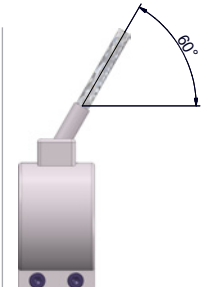
type B
option B



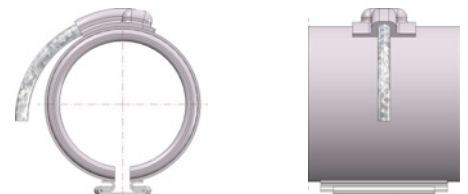
type C
option C



type S
option S



capot plat tangentiel uniquement pour DGM - DG/ALCO - DG/BRCO
tangential flat cap, only with DGM/DAK/DMK



subject to technical change



IHNE & TESCH
ELEKTRO-WÄRMETECHNIK

KELLER IHNE + TESCH
ELEKTRO-WÄRMETECHNIK

CELTIC

KIT ELECTROHEAT

www.celtic.fr

Options du câble d'alimentation / Cable exit options

Tresse métallique / metal braided

Fils Nickel sous revêtement soie de verre haute température (2+T) sous une tresse métallique, Température maxi 250°C

heat resistant fibreglass insulated strand with metal braided sleeve (DR), max. operating temperature 250 °C

GLS type 600

Fils Nickel pur sous revêtement soie de verre haute température (2+T) sous une tresse métallique, Température maxi 600°C

high-heat resistant fibreglass multi-insulated strand with metal braided sleeve (DR), max. operating temperature 600 °C

Terminaison des câbles / Cable ends

standard



type 2 / option 2

uniquement pour / only with DGM - DG/ALCO - DG/BRCO



- 1 sertissage au niveau du tube / rigid connection
- 2 protection supplémentaire / additional protection
- 3 extrémités de câbles serties / crimped cable ends
- 4 tresse métallique avec liseré
metal braided sleeving with colour code

type 3 / option 3

uniquement pour / only with DGM - DG/ALCO - DG/BRCO



type 4 / option 4

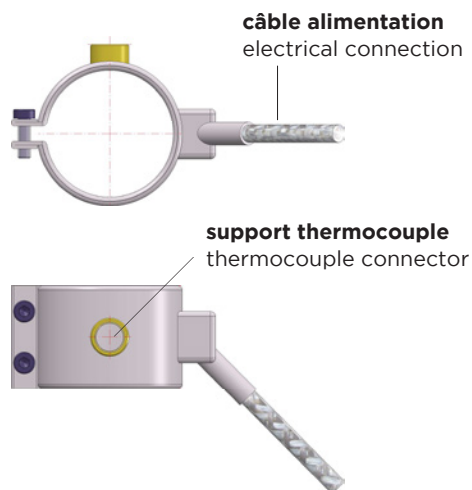
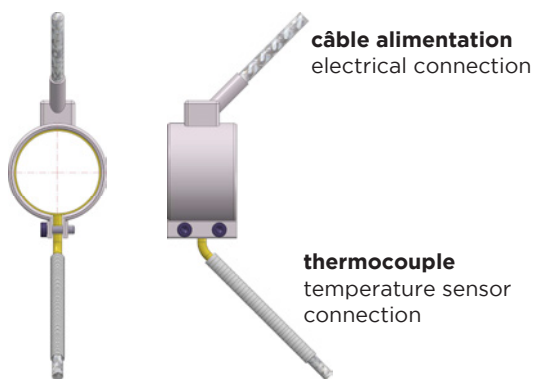
uniquement pour / only with DGM - DG/ALCO - DG/BRCO



- 5 manchon caoutchouc / heat resistant rubber sleeve
- 6 terre / earth protection
- 7 puissance / load
- 8 thermocouple / temperature sensor
- 9 gaine thermorétractable / stainless steel wave hose

Sortie de câble avec thermocouple incorporé séparé

Design with separate temperature sensor



Options

- > dimensions différentes / different dimensions
- > autres tensions / autres puissances
various voltages and wattage
- > avec percages / avec ou sans support thermocouple
with holes and/or thermocouple connectors
- > avec thermocouple (isolé ou non) - sonde de température PT100 / with thermocouple (with/without potential) or resistance sensor

- > DGM - DG/ALCO - DG/BRCO:
avec capot plat et serrage barrette
with flat cap and wedgelock
"A" max 8A, jusqu'à Ø 60 mm, 38L
"A" 8A max, up to Ø 60 mm, 38L
"AL" max 12,2A, à partir de Ø 60 mm, à partir de largeur 50 mm
"AL" 12.2A max, from Ø 60 mm, from 50 mm length
"C" max. 8A, Ø 30 - 50 mm
"C" 8A, max, Ø 30 - 50 mm

susceptibles de modifications techniques

subject to technical change



IHNE & TESCH
ELEKTRO-WÄRMETECHNIK

KELLER IHNE + TESCH
ELEKTRO-WÄRMETECHNIK

CELTIC

KIT ELECTROHEAT

www.celtic.fr

Localisations

Locations



ALLEMAGNE

Ihne & Tesch GmbH

Am Drostenstueck 18
D-58507 Luedenscheid
Boîte postale 1863
D-58468 Luedenscheid

Téléphone: +49 2351 666 0
info@itlmail.de

Ihne & Tesch GmbH

Aalener Strasse 42
D-90441 Nuremberg

Téléphone: +49 911 96678 0
info@itnmail.de

www.elektroaermettechnik.de

Ihne & Tesch GmbH & Co. KG

Kunigundenstrasse 13
D-68623 Lampertheim
Boîte postale 5164
D-68612 Lampertheim

Téléphone: +49 6241 98808 0
info@kitmail.de

www.elektroaermettechnik.de



AUTRICHE

Keller, Ihne & Tesch GmbH

Bahnhofstrasse 90
A-3350 Haag

Téléphone: +43 7434 43880
info@kitmail.at

www.elektroaermettechnik.at

FRANCE

Celtic S.A.R.L.

2 Rue René Cassin
ZAC La Villette-aux-Aulnes
F-77290 Mitry-Mory

Téléphone: +33 160 21 21 80
info@celtic.fr

www.celtic.fr

GRANDE-BRETAGNE

KIT Electroheat Ltd.

Mexborough Business Centre
College Rd
GB-S64 9JP Mexborough

Téléphone: +44 1443 442 176
mail@kitelectroheat.co.uk

www.kitelectroheat.co.uk